



INTELLIGENT BUSINESS SOLUTIONS

Statistische Beratung & Dienstleistungen

Statistik des Frauenschwunds

Zufall oder systematisches Muster?

Dipl.-Stat. Katharina Schüller

Berlin, 21.11.2014

Studie von Simon Kucher & Partners

SIMON-KUCHER & PARTNERS: RÜCKSCHLAG BEI FRAUENQUOTE IN DAX-VORSTÄNDEN

'„Da war dann offensichtlich manchmal das Geschlecht wichtiger als die beste fachliche Eignung“, vermutet Co-Studienautor Christoph Lesch, Director bei Simon-Kucher. Seine These sieht er von der Tatsache gestützt, dass die durchschnittliche Amtszeit der ausgeschiedenen weiblichen Vorstände bei nur knapp drei Jahren liegt, während sie bei den männlichen Kollegen mit über acht Jahren fast dreimal so hoch ist.'

<http://www.simon-kucher.com/de/news/ruckschlag-bei-frauenquote-dax-vorstanden> (29.10.2014)

SÜDDEUTSCHE ZEITUNG (18.08.2014)

'Neueste Studien zeigen, dass weibliche Vorstände durchschnittlich nach etwa drei Jahren aus ihrem Amt scheiden, während Männer acht Jahre verweilen - und damit fast drei Mal so lang. Ein mit Einzelfällen nicht erklärbares Muster.'

<http://www.sueddeutsche.de/wirtschaft/debatte-um-die-quote-wenn-frauen-scheitern-ist-das-ein-privatproblem-1.2091905>

WIRTSCHAFTSWOCHE (03.09.2014)

'Die 2014 ausgeschiedenen Frauen waren im Schnitt nur drei Jahre im Amt, ihre gleichzeitig ausgewechselten männlichen Kollegen ganze acht Jahre.'

<http://blog.wiwo.de/management/2014/09/03/>

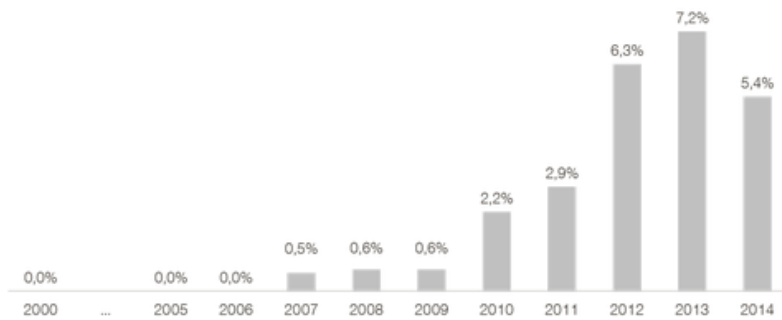
[deutsche-vorstande-mehr-auslander-als-frauen-und-warum-das-so-ist-gastbeitrag-von-christoph-lesch/](#)

Seit wann sind Frauen überhaupt in DAX-30-Vorständen?

SIMON-KUCHER & PARTNERS: RÜCKSCHLAG BEI FRAUENQUOTE IN DAX-VORSTÄNDEN

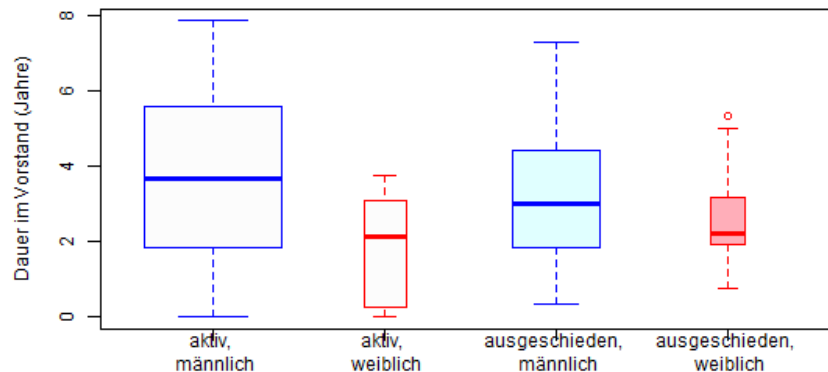
Tatsache gestützt, dass die durchschnittliche Amtszeit der ausgeschiedenen weiblichen Vorstände mit über acht Jahren fast dreimal so hoch ist.

Frauenanteil auf Vorstandsebene der DAX30-Unternehmen



Stichprobe: Ab 2007 im DAX-30 gelistete Unternehmen; neu berufene Vorstände

Derzeit im Vorstand		Aus dem Vorstand geschieden	
männlich	weiblich	männlich	weiblich
3,7	1,8	3,2	2,7



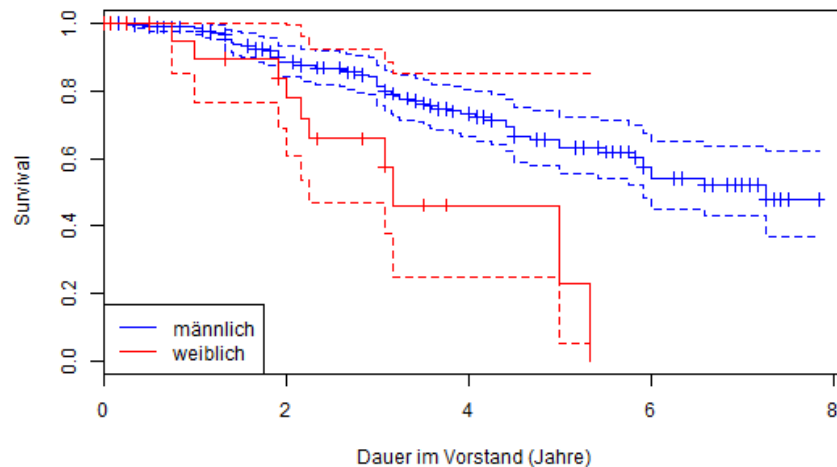
Nackte Zahlen

- Frauen erst in jüngerer Vergangenheit berufen (verbliebene haben kürzere Verweildauer)
- Ausgeschiedene Frauen waren ebenfalls kürzer im Vorstand

Verhältnisse

- Betrachtung relativ zur möglichen Verweildauer (Zeit ausgeschieden/Zeit verblieben)
- Ausgeschiedene Frauen um einen 73% längeren relativen Zeitraum im Vorstand verblieben als ausgeschiedene Männer!

Analyse der Überlebenszeit, nur nach Geschlecht



Survival-Analyse

- z.B. in klinischer Forschung angewandt
- Methoden: Kaplan-Meier-Schätzung, Log-Rank-Test, Cox-Regression

Ergebnis

- 24 Frauen sind signifikant kürzer verblieben als 209 Männer → statistisch gesehen ein systematisches Muster
- Hohe Unsicherheit durch geringe Fallzahl bei Frauen
- Geschlecht = Ursache?
- Andere Ursachen?

Was entscheidet über den Erfolg, wenn nicht das Geschlecht?

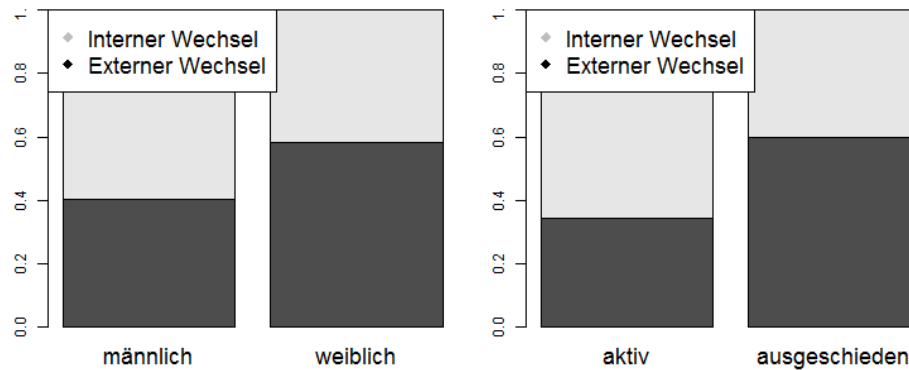
SÜDDEUTSCHE ZEITUNG (05.07.2014)

'Wegen des öffentlichen Drucks versuchen Unternehmen zunehmend, Frauen in sichtbare Top-Positionen zu bringen. Oft sind das Quereinsteigerinnen, die schnell Karriere gemacht haben - nicht immer geht das gut.'

<http://www.sueddeutsche.de/wirtschaft/frauenquote-schneller-aufstieg-ploetzlicher-abgang-1.2029329>

- **Erfahrung im Unternehmen**
 - Es besteht ein statistischer Zusammenhang zwischen der Erfahrung im Unternehmen und der Verweildauer im Vorstand
 - Von extern berufene Vorstände scheiden rascher wieder aus
- **Vorstandsressort**
 - Das Personalressort verlangt besonders gute Unternehmenskenntnisse und starke interne Netzwerke
 - Von extern berufene Vorstände scheiden besonders im Personalressort rascher wieder aus
- **Alter und Ausbildung (MBA, Promotion)**
 - Hier zeigt sich kein Einfluss

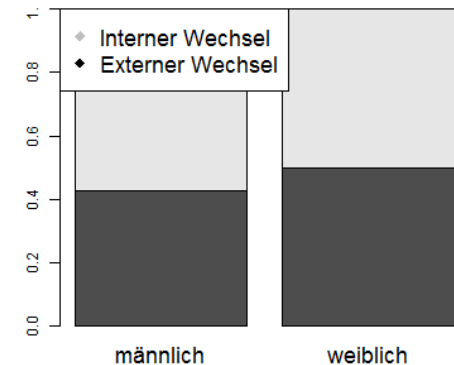
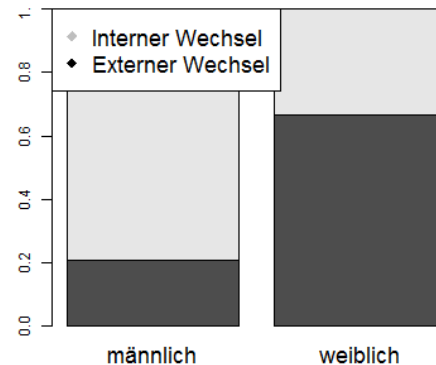
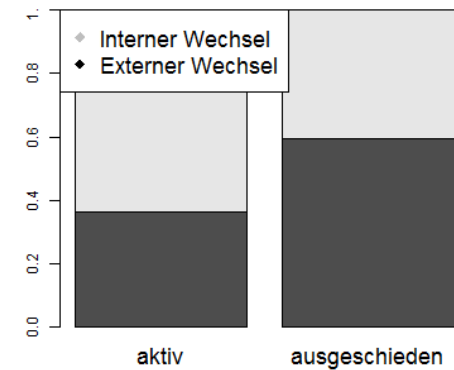
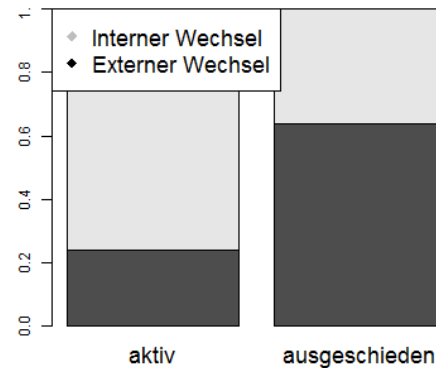
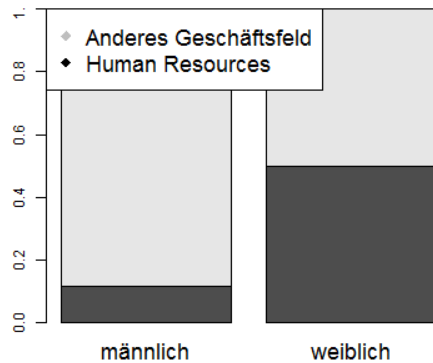
Frauen und Männer unterscheiden sich beim Quereinstieg



- **Fakten**

- Externer Wechsel führt häufiger zum Ausscheiden in fest definiertem Zeitraum (2007 bis heute)
- Frauen waren häufiger Quereinsteigerinnen

Ressorts HR und andere unterscheiden sich beim Quereinstieg



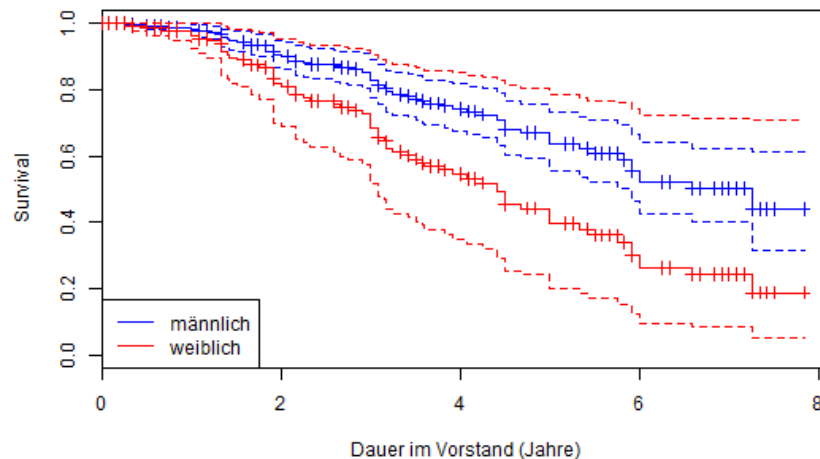
Fakten

- Frauen häufiger im Personalressort
- Dort haben es Externe besonders schwer

Personalressort

Andere Ressorts

Analyse der Überlebenszeit, bereinigt um andere Ursachen



Modell

- „Was wäre, wenn Männer und Frauen gleiche Voraussetzungen hätten?“
- Bereinigung um die Faktoren „Personalressort“, „Quereinstieg“ und „Geschlecht“

Ergebnis

- Kombination „Personalressort“ und „Quereinstieg“ ist tödlich – für Frauen wie für Männer
- Unterschied der Überlebensdauer zwischen Männern und Frauen ist nicht signifikant → statistisch gesehen also Zufall

Frauen und Männer hatten unterschiedliche Startbedingungen

- **Fakt: Frauen wurden häufiger von extern berufen**
 - „Häufig würden Frauen eilig von außen ins Unternehmen geholt, um bestimmte Quoten zu erreichen.“ (Ann-Christin Achleitner, Süddeutsche Zeitung, 05.07.2014)
 - Es ist korrekt, dass
 - Frauen häufiger als Quereinsteigerinnen in einen DAX-30-Vorstand berufen wurden
 - Frauen häufiger ins Personalressort berufen wurden
 - Quereinsteiger in Vorständen und besonders im Personalressort rascher wieder aussteigen
- **Interpretation: Diese „Quoten-Frauen“ sind weniger geeignet**
 - Diese Behauptung ist nicht nur anmaßend, sondern schlicht falsch
 - Es kann statistisch nachgewiesen werden, dass bei Berücksichtigung der Faktoren „Quereinstieg“, „Personalressort“ und „Kombination aus Quereinstieg und Personalressort“ das Geschlecht keine signifikanten Unterschiede in der Verweildauer bewirkt